

Sie möchten Mitglied werden?

Sie können dieses Formular nutzen oder Ihre Daten direkt im Internet unter www.imaps.de eingeben

Bitte ankreuzen:

Firmenmitglied

Privatmitglied

Name, Vorname: _____

Titel: _____

Privatadresse: _____

Telefon:Telefon:Fax: _____

Firmenadresse: _____

Position in der Firma: _____

e-mail: _____

Ort, Datum

Unterschrift

Die Mitgliedschaft in IMAPS-Deutschland e.V. kann mit einmonatiger Kündigungsfrist zum Ende des Kalenderjahres gekündigt werden.

Faxnummer für Mitgliedsantrag: 08722/9620-30

Mitgliedsbeiträge:

Firmenmitglieder:	90 €
Privatmitglieder:	45 €
Studenten (Vollzeit):	20 €

Kosten von Veranstaltungen:

Deutsches IMAPS-Seminar

Nichtmitglieder:	160 €
Mitglieder:	110 €
Studenten:	30 €

Deutsche IMAPS-Konferenz

Nichtmitglieder:	210 €
Mitglieder:	130 €
Studenten:	40 €

Werden Sie Vortragender bei IMAPS!

Als Sprecher bei IMAPS-Veranstaltungen können Sie Ihre Reputation und den Bekanntheitsgrad Ihrer Firma, bzw. Ihres Institutes verbessern. Darüberhinaus genießen Sie die freie Teilnahme bei der Veranstaltung.

Nutzen Sie Werbemöglichkeiten!

Bei den beiden Veranstaltungen wird jeweils eine Table Top Ausstellung organisiert. Sie können die Produkte bzw. Dienstleistungen Ihres Unternehmens gezielt einem Fachpublikum vorstellen.

Kosten für Aussteller Seminar: 380 €

Kosten für Aussteller Konferenz: 675 €

Der Preis beinhaltet jeweils die Teilnahme von zwei Personen an der gesamten Veranstaltung sowie eine Werbeseite auf der Tagungs-CD.

Sie können natürlich auch eine Werbeseite als Nichtaussteller platzieren.

Gestalten Sie IMAPS mit!

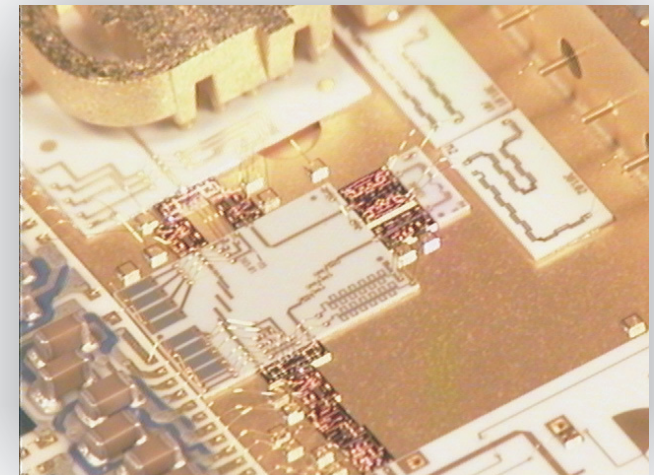
Ihre Hinweise helfen, die Verbandsarbeit zu verbessern. Bitte tragen Sie dazu bei, dass IMAPS lebt und eine wertvolle Informationsquelle für alle wird.

www.imaps.de

Informationen zur IMAPS-Deutschland

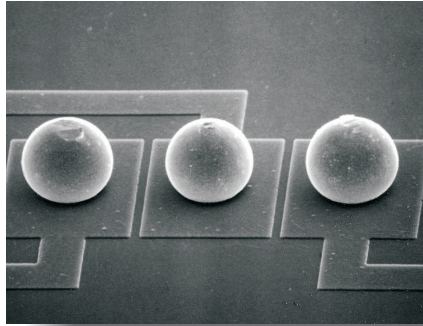


Everything
between
chip and system



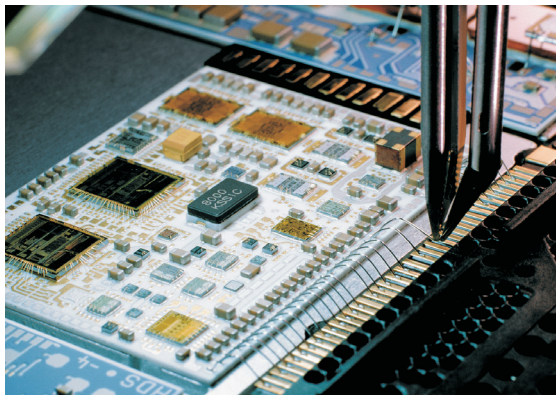
Quelle und Copyright EADS

IMAPS - Wer wir sind und was wir bieten



Quelle und Copyright FhG IZM Berlin

Die International Microelectronics and Packaging Society (IMAPS) ist der größte Mikroelektronikverband mit über 10.000 Mitgliedern weltweit. Mehr als 50 Chapter in 20 Ländern arbeiten in dem 1967 in den USA gegründeten unabhängigen, gemeinnützigen Verband. IMAPS Deutschland e.V. wurde 1973 als ISHM (International Society for Hybrid Microelectronics) gegründet. Gegenwärtig sind ca. 300 Privat- und Firmenmitglieder in IMAPS Deutschland organisiert. Die von IMAPS organisierten Veranstaltungen erlauben ausreichende Möglichkeiten für offene Diskussionen. Die Tagung in München sowie die europäischen Konferenzen bieten neben dem technischen Programm gesellige Abende in lockerer Atmosphäre. Der sprichwörtlich familiäre Charakter der IMAPS Veranstaltungen leistet dabei einen wichtigen Beitrag.



Quelle und Copyright Robert Bosch GmbH

Unser Ziel

IMAPS ist ein technologisch orientiertes Forum für die mikroelektronische Aufbau- und Verbindungstechnik. Das Hauptanliegen gilt deren Weiterentwicklung durch die Verbreitung von Informationen über:

- **Technologien und Materialien**
Wafer Level Prozesse, keramische und organische Verdrahtungsträger (3D Formung, HDI-Prozesse, Inkjetdruck, Siebdruck, Fotolithografie, Laserstrukturierung ...), Prozessüberwachung (AOI, Prüfverfahren...), Montage- und Verbindungstechnologien (FlipChip, Drahtbonden, SMT...), Funktionsmaterialien (Kleber, Lote und Vergussmassen, Nanomaterialien, funktionelle Schichten).
- **Design und Modellierung**
Designsoftware (Schnittstellen, Bibliotheken...), fertigungs- und testgerechtes Design, thermische/mechanische/elektrische Simulation, Hochfrequenz, Fluid Dynamic und Zuverlässigkeitsmodellierung.
- **Systemaspekte/Problemlösungen**
Zuverlässigkeit & Lebensdauer, Packaging (Halbleiter, MEMS, System in Package, Chip Scale Packages, MCM, System on Chip), Fluidiksysteme, Optoelektronik, Mechatronische Systeme, Hochtemperaturelektronik, Leistungselektronik, Hochfrequenzelektronik, Prüfsysteme.
- **Anwendungsfelder**
Telekommunikation, Medizintechnik, Automobilelektronik, Luft- und Raumfahrt, Industrieelektronik, Logistik, Sensorik.

Wer sind unsere Mitglieder?

Es werden Privat- und Firmenmitgliedschaften angeboten. Letztere sind nicht personengebunden und erlauben die Übertragung der Leistungen auf ein beliebiges Firmenmitglied (z.B. reduzierter Tagungsbeitrag). Unsere Mitglieder setzen sich aus den folgenden Gruppen zusammen:

- Entwicklungs- und Prozessingenieure
- Ingenieure für technischen Support und Service
- Wissenschaftler und Studenten
- Technisches Vertriebspersonal
- Technologische Entscheidungsträger



Was bietet Ihnen die Mitgliedschaft?

- jährlich 12 Ausgaben des Vereinsjournals PLUS
- zweimonatliche Ausgabe der Advancing Microelectronics
- Proceedings einer internationalen IMAPS-Tagung
- reduzierte Teilnahmegebühr bei nationalen und internationalen IMAPS-Veranstaltungen
- Direktzugriff auf IMAPS-Publikationen auf dem Webserver der IMAPS-North America



Wo treffen sich die Mitglieder?

Die besten Gelegenheiten zum Erfahrungsaustausch bieten die Veranstaltungen der IMAPS:

- eintägiges Seminar im Frühjahr
- zweitägige Tagung mit Mitgliederversammlung im Oktober in München
- eine jährliche europäische Tagung von IMAPS oder IEEE-CPMT
- diverse internationale Symposien und Workshops der IMAPS-Chapter weltweit



Angeregte Pausendiskussion bei einer IMAPS-Veranstaltung